



**EASYHOME AGENTES
INMOBILIARIOS
ESPECIALIZADOS**

9008946586
3234911413,3720013
Carrera 79B No. 10A-31.
Piso 2
CALI - Colombia

DATOS DEL INMUEBLE 893:

Barrio: VERDE HORIZONTE	Zona: SUR
Código: 893	Municipio: JAMUNDI
Departamento: VALLE DEL CAUCA	Gestión: VENTA
Tipo de Inmueble: CASA CONDOMINIO	Valor venta: \$ 890.000.000
Valor Arriendo: \$ 0	
Valor Administración: \$ 0	

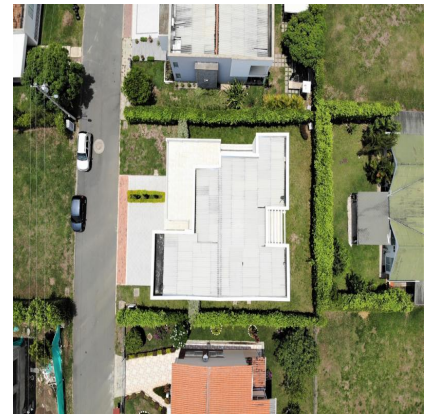
CARACTERISTICAS:

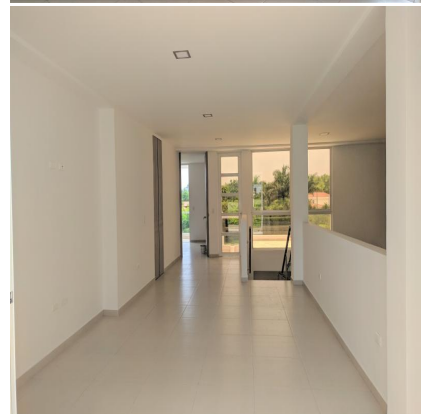
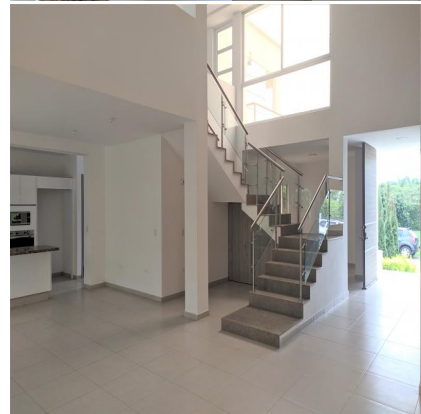
Tiempo de Construido: 1 AÑOS	Número de Cuartos: 4
Número de garajes: 6	Tipo de garaje: CUB
Número de piso: 2	Estrato: 5
Área aproximada: 383 M2	Número de baños: 6
Parqueadero interno: SI	Baño Auxiliar: SI
Baño de Servicio: SI	Piso en porcelanato: SI
Cocina Equipada: SI	Cocina Integral: SI
Cocina tipo Americano: SI	Gas natural: SI
Sala auxiliar: SI	Sala-Comedor: SI
Comedor auxiliar: SI	Balcón: SI
Terraza: SI	Hall de Alcobas: SI
Vestier: SI	Cuarto de servicio: SI
Estudio: SI	Iluminación natural: SI
Closet: SI	Depósito/Bodega: SI
Servicios Públicos: SI	Jardín interior: SI
Zona de ropas: SI	En condominio: SI
Parqueadero Visitantes: SI	Garaje Cubierto: SI
Jardín: SI	Zona Infantil: SI
Zonas Verdes: SI	Zona de BBQ: SI
Senderos ecológicos: SI	Piscina: SI
Vigilancia privada 24*7: SI	Vista panorámica: SI
Fachada Pintura: SI	Zona Campestre: SI
Cómodas vías de acceso: SI	Trans. Público cercano: SI
Colegios/Universidades: SI	Garaje/Parqueadero(s): SI
Para estrenar: SI	Moderno: SI

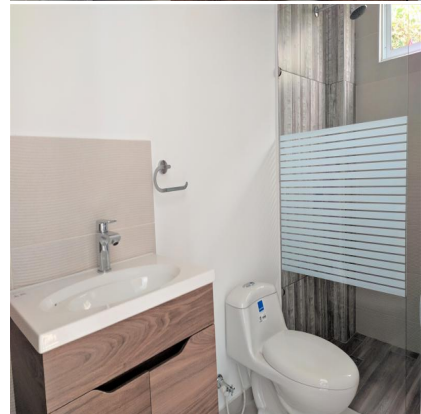
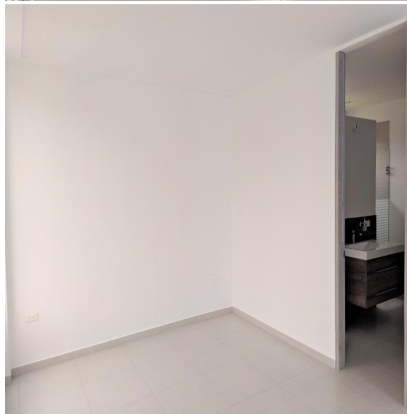
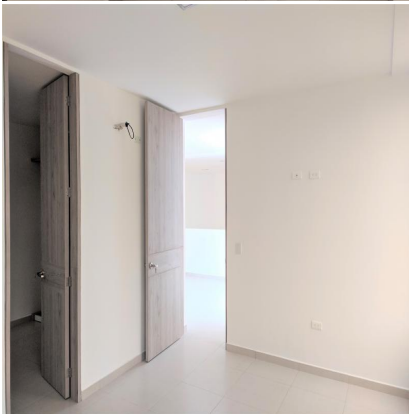
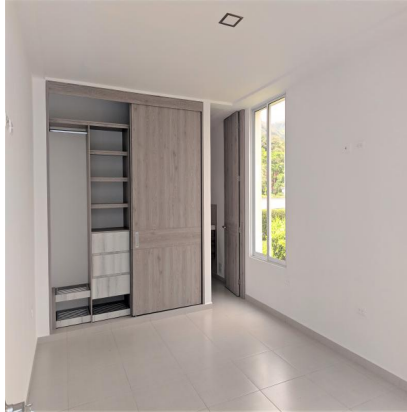
DESCRIPCION:

Venta de Casa en Condominio Campestre en el Barrio Verde Horizonte de Jamundí. 2 Niveles. Para estrenar. Moderna con excelentes acabados. Áreas: Lote. 567 Mt2. Construida. 383 Mt2. Valor Venta: \$890.000.000. Valor Admin: \$291.000. Excelente ubicación en zona campestre, con fáciles vías de acceso. NIVEL 1: Sala comedor con acceso a terraza, estudio, habitación con closet, baño social, cocina integral con barra pasacomidas y torre de hornos, 2 depósitos, habitación de servicio con baño, zona de oficios, entrada auxiliar, amplia zona verde, baño auxiliar, garaje cubierto para 2 carros y descubierto para 4. NIVEL 2: Amplio hall para star de TV con acceso a balcón y terraza, 4 habitaciones la ppal con vestier, doble closet, baño y balcón, 2 hab aux con closet y baño y la tercera hab aux con vestier y baño. El condominio cuenta con: Piscina niños y adultos, salón social, dos lagos, zona de camping, juegos infantiles, cancha múltiple, parqueadero para visitantes interno. COD INT. 893 EH YP

FOTOGRAFIAS:







MAPA



ASESOR



YULIETH PARRA GONZALEZ

3007268911

3173686894

yparra@easyhome.com.co

Si desea conocer nuestra oferta de Inmuebles Ingrese a www.easyhome.com.co y realice su búsqueda. La información contenida en esta ficha está sujeta a cambios sin previo aviso.